

运动控制 Lexium 32i 一体化驱动

产品目录



施耐德电气

善用其效 尽享其能



全球能效管理专家施耐德电气为世界100多个国家提供整体解决方案，其中在能源与基础设施、工业过程控制、楼宇自动化和数据中心与网络等市场处于世界领先地位，在住宅应用领域也拥有强大的市场能力。致力于为客户提供安全、可靠、高效的能源，施耐德电气2012年的销售额为240亿欧元，拥有超过140,000名员工。施耐德电气助您——善用其效，尽享其能！

施耐德电气在中国

1987年，施耐德电气在天津成立第一家合资工厂梅兰日兰，将断路器技术带到中国，取代传统保险丝，使得中国用户用电安全性大为增强，并为断路器标准的建立作出了卓越的贡献。90年代初，施耐德电气旗下品牌奇胜率先将开关面板带入中国，结束了中国使用灯绳开关的时代。

施耐德电气的高额投资有力地支持了中国的经济建设，并为中国客户提供了先进的产品支持和完善的技术服务，中低压电器、变频器、接触器等工业产品大量运用在中国国内的经济建设中，促进了中国工业化的进程。

目前，施耐德电气在中国共建立**53**个办事处，**28**家工厂，**7**个物流中心，**1**个研修学院，**3**个全球研发中心，**1000**多名研发工程师，**1**个实验室，**1**所能源大学，**700**多家分销商和遍布全国的销售网络。施耐德电气中国目前员工数近**28,000**人。通过与合作伙伴以及大量经销商的合作，施耐德电气为中国创造了成千上万个就业机会。

施耐德电气 EcoStruxure™ 能效管理平台

凭借其五大市场的深刻了解、对集团客户的悉心关爱，以及在能效管理领域的丰富经验，施耐德电气从一个优秀的产品和设备供应商逐步成长为整体解决方案提供商。今年，施耐德电气首次集成其在建筑楼宇、IT、安防、电力及工业过程和设备等五大领域的专业技术和经验，将其高质量的产品和解决方案融合在一个统一的架构下，通过标准的界面为各行业客户提供一个开放、透明、节能、高效的EcoStruxure™能效管理平台，为企业客户节省高达**30%**的投资成本和运营成本。

总目录

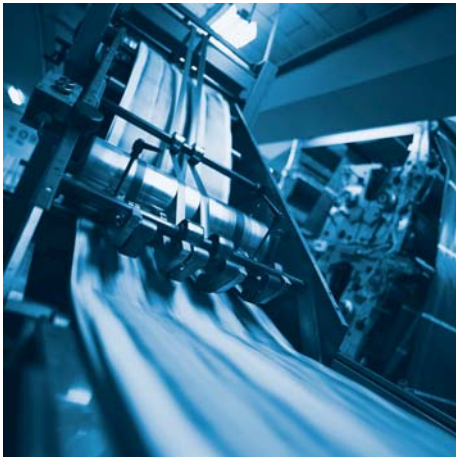
■ 产品概述	
□ 概述, 描述	第2页
■ 产品型号	第8页
■ 文档和配置工具	第14页
■ 选件	
□ 制动电阻	第15页
□ 行星减速机展示	第22页
□ GBX 行星减速机	第23页
□ GBY 角度行星减速机	第24页
□ GBK 适配套件	第25页
■ SoMove 调试软件	第17页
■ 电机起动器	第20页
■ 产品型号索引	第26页
■ 宣传页	第27页

PF060334



Lexium 32i 一体化驱动控制包装生产线

PF033313



Lexium 32i 一体化驱动控制印刷流水线

PF060333



Lexium 32i 一体化驱动控制物料加工机械

介绍

模块化一体化驱动Lexium 32i 系列具有两种总线通信接口，可以用来控制Lexium BMI 伺服电机。BMI 伺服电机集成功率级，可以使用单相交流或三相交流电源直接为设备供电。

Lexium 32i 一体化驱动的设计，可以满足运动控制应用中对性能、功率和使用简易性的要求。

额定功率在0.4至2.2kW之间。

Lexium 32i 系列一体化驱动的设计旨在简化机器在整个生命周期内的操作。SoMove 调试软件简化了启动程序的初始化。模块化的设计方案将设备的组装时间缩短到三分钟以内，同时便于设备的机器安装，并且降低了维护难度。另外，因为采用了内存卡等拷贝和备份工具，使得维护更加简捷，成本更低。

通过Lexium 32i 一体化驱动自整定功能减少振动，另外还采用了速度观测器和一个附加的带阻滤波器，进而优化电机控制，提升了机器电气性能。这种优化有助于提高机器生产率。

紧凑型Lexium 32i 在最小的空间里提供最大的功率，电气柜空间尺寸最高减小60%，直接和间接成本最高减少30%。

两种总线通信接口 - CANopen/CANmotion 和 EtherCAT - 适用于各种工业控制系统架构。

集成安全转矩关闭功能，节省系统设计时间，更容易符合相应安全性能标准。

主要工业设备应用

Lexium 32i 一体化驱动具有丰富的功能，适合大多数常见应用。包括：

- 印刷-切割、位置控制设备等。
- 包装-定长切割、旋转刀、装瓶、灌装、贴标等。
- 纺织-缠绕、纺纱、织布、刺绣等。
- 物料处理-输送、码垛、仓储、捡取与放置等。
- 运输机械-龙门架、吊车等。
- 夹具
- 飞剪操作-切割、印刷、标记等。
- 材料加工等。

供电电压

Lexium 32i 一体化驱动系列的电机功率范围为0.4kW-2.2kW，提供三种供电类型：

- 110...120V 单相交流电源，0.4kW - 0.75kW (BMI●●●T●●●)
- 200...240V 单相交流电源，0.7kW - 1.3kW (BMI●●●T●●●)
- 208...480V 三相交流电源，0.4kW - 2.2kW (BMI●●●P●●●)

符合国际标准和认证

整个系列的产品符合国际标准IEC/EN 61800-5-1和IEC/EN 61800-3，并通过了UL(1)和CSA认证，符合环境保护 (RoHS) 的要求以及取得CE标志所需要的相关欧洲标准要求。

符合电磁兼容性 (EMC) 要求

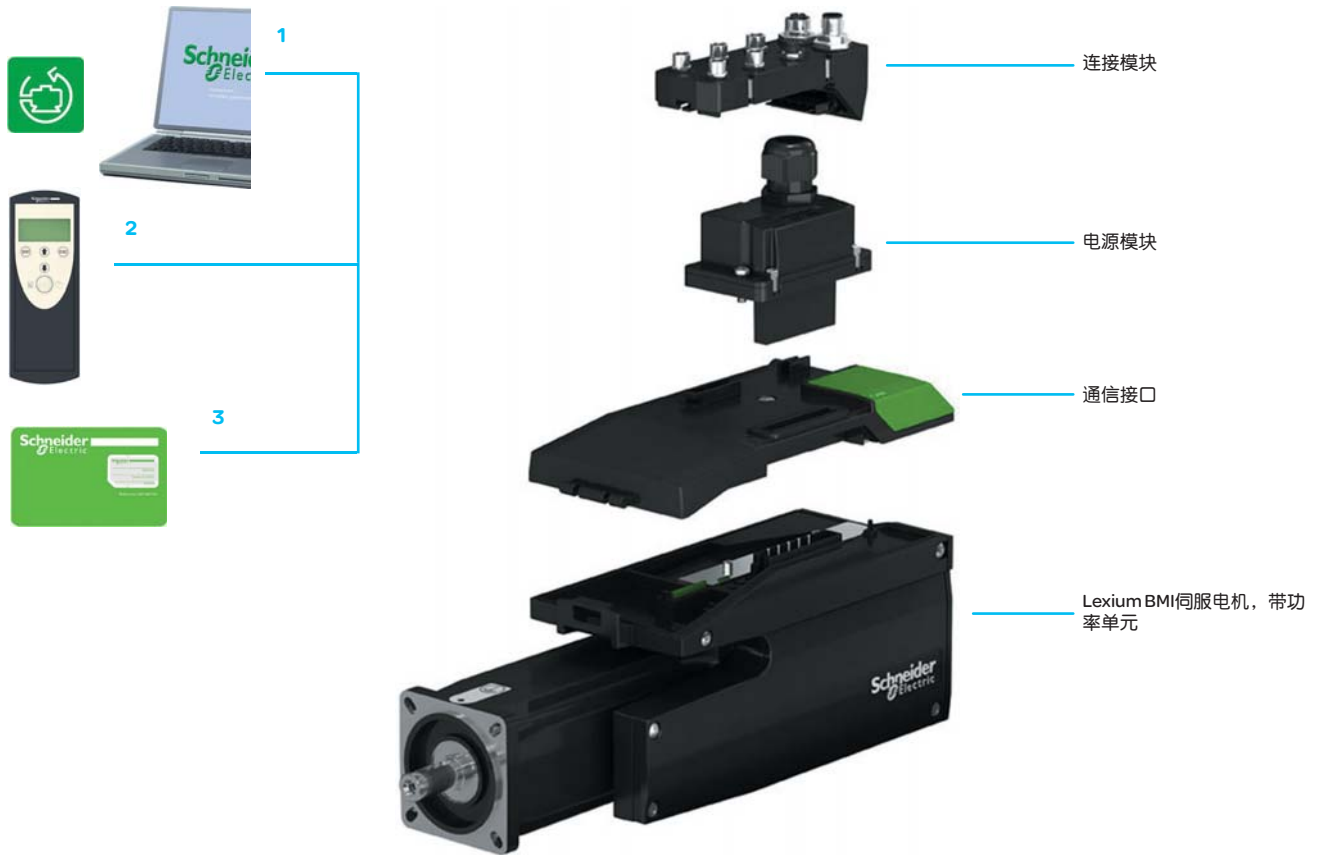
Lexium 32i 一体化驱动集成C2类别EMC滤波器，符合EMC标准，简化安装，降低CE标志合规成本。这些滤波器符合IEC/EN 61800-3 环境1类C2标准。

附件和选件

外部附件和选件，例如制动电阻和行星减速机，可进一步增强产品的功能。

(1) 认证待通过

简化 - 从安装到维护



<p>SoMove 调试软件 1</p>	<p>SoMove 调试软件的使用方法与其他施耐德电气驱动器和软起动机相同，其作用是使用示波器功能配置和优化控制回路（自动或手动模式），并用于Lexium 32i 一体化驱动的维护。请参阅第17页。</p>
<p>Multi-Loader 工具 2</p>	<p>Multi-Loader 工具用于从PC或Lexium 32i 一体化驱动复制配置参数，然后加载到其它Lexium 32i。使用时可以打开或关闭Lexium 32i 一体化驱动电源。请参阅第14页。</p>
<p>内存卡 3</p>	<p>存储通信接口参数。更换Lexium 32i 时，此功能有助于确保即时启动，不需要对驱动器进行设置，减少维护时间并降低成本。请参阅第14页。</p>
<p>自整定</p>	<p>适应每个用户的需求，提供三个自整定级别：自动、半自动和专家级别 - 让您实现高水平的机械性能，满足任何应用要求。</p>
<p>安装与维护</p>	<p>模块化设计和存储配置参数的内存卡有助于优化安装和维护过程。</p>



CANopen和CANmotion总线控制系统架构示例

高性能

以下Lexium 32i 产品特性帮助提高机器性能：

- 过载能力：高峰值电流（最高可达标准电流的4倍），增加运动适用范围。
- 高功率密度：紧凑型驱动器在小空间里提供高的功率。
- 高带宽：更好的稳定性和更快的调节响应特性，提高控制效果。
- 电机控制：低振动，配有一个速度观测器和一个额外的带阻滤波器，增强控制质量。

适合不同控制系统架构的设计

Lexium 32i 系列通用性特点提供了出色的灵活性，便于集成到不同的控制系统架构中。

根据不同的型号，Lexium 32i 有多个逻辑输入和输出，可根据应用要求进行配置。也具有以下总线类型的通信控制接口：

- CANopen/CANmotion总线
- EtherCAT总线

安全功能 – 安全转矩关闭

Lexium 32i 系列是控制系统中安全系统的组成部分，它具有集成的安全转矩关闭（STO）功能，有助于防止伺服电机的意外运行。

此功能符合IEC/EN 61508标准SIL3级电气装置规定和电力驱动系统标准IEC/EN 61800-1。

此功能简化了复杂安全设备安装和调试过程，而且减少了维修所需时间，提高了维护期间的效率。需要带有STO选件的总线连接模块，才能使用此功能（请参见第11页）。

Lexium BMI 伺服电机 – 高动态响应，高功率密度

Lexium BMI 伺服电机是同步三相电机。配有正余弦Hiperface®编码器，此编码器将伺服电机的数据自动传输至通信接口。可配备或不配备抱闸。

Lexium BMI 伺服电机具有高功率密度，可以增加机器紧凑型。提供两种法兰规格，每个法兰规格有两种不同的长度，适用于大多数应用，连续转矩范围1.7- 7.2Nm，速度高达4700rpm。功率范围0.4 - 2.2kW。

BMI 伺服电机具有中等惯量特性，这意味着特别适用于高负载应用。强大的运动调整功能有助于电机的简化安装和调整。

Lexium BMI 伺服电机已经通过UL 认证（UL标志），而且符合UL1004 (1) 标准和欧洲指令（CE标志）。

BMI 伺服电机可选配以下不同规格的组件：

- 2种法兰规格：70和100 mm
- 2种轴端防护等级：IP54或IP65，符合IEC/EN 60529标准（外壳防护等级为IP65）
- 带有或不带抱闸
- 集成单圈或多圈正余弦Hiperface®编码器（标准分辨率或高分辨率）
- 光轴或键槽轴端

(1) 认证待通过

PF11242A



Lexium BMI伺服电机，带功率单元

Lexium BMI 伺服电机 – 高动态响应，高功率密度 (续)

具体特性：

Lexium BMI伺服电机主要规格如下：

- 工作环境温度：-0...+50°C
- 最高工作海拔高度 1000米，无性能衰减；2000米时最高工作环境温度为45°C，在1000米以上，每上升100米，连续功率衰减1%；3000米时最高工作环境温度为40°C，在1000米以上，每上升100米，连续功率衰减1%
- 伺服电机可以耐受5...95%相对湿度（非冷凝）。
- 绕组为F绝缘等级，符合IEC 60034-1标准（绕组的最高温度为155°C）。
- 提供热保护，Lexium 32i 一体化驱动通过电机温度控制算法进行控制。
- 安装位置灵活：
 - 水平安装（IMB5）
 - 垂直安装（IMV1轴端在顶部，IMV3轴端在底部），符合IEC 60034-7标准。

抱闸

Lexium BMI伺服电机可以配备抱闸。

⚠ 注意，不要将抱闸用于动态减速制动，这样将加速抱闸装置的磨损。

集成编码器

Lexium BMI伺服电机配备一个绝对值型编码器。

此编码器具有以下功能：

- 给出电机的绝对位置，便于同步运行控制。
- 通过关联的Lexium 32i 一体化驱动测量伺服电机速度（驱动器速度控制器使用此速度信息）。
- 为Lexium 32i 位置控制器测量位置信息。
- 将伺服电机的数据发送到控制单元，在Lexium 32i 启动时提供电机自动识别参数。

有4种编码模式可用：

- 高分辨率正余弦Hiperface®编码器：
 - 单圈(131072点/圈) (1)
 - 多圈 (131072点/圈x 4096圈) (1)

编码器可实现的角轴位置精度小于±1.3弧分。

- 标准分辨率的正余弦Hiperface®编码器：
 - 单圈 (32768点/圈) (1)
 - 多圈 (32768点/圈x 4096圈) (1)
- 编码器实现的角轴位置精度小于±4.8弧分。

(1) Lexium 32i 一体化驱动的编码器分辨率。

主要功能 (3)		
通信接口		LXM32ICAN
通信接口	集成	集成Modbus CANopen/CANmotion总线
	工作模式	回零 手动模式(JOG) 速度控制 电流控制 位置控制
	功能	自整定, 监视, 停止, 停止窗口, 换向, 位置值快速输入
24 V 逻辑单元(1)		最多4个, 可重新分配
24 V 捕获输入(1)(2)		2个, 可重新分配
24 V 逻辑输出(1)		2个, 可重新分配 用于以下型号: VW3M9105, VW3M9110
集成安全功能		安全转矩关闭(STO) 用于以下型号: VW3M9101, VW3M9103, VW3M9201, VW3M9203, VW3M9105, VW3M9106, VW3M9108, VW3M9206, VW3M9208, VW3M9110
架构		控制器: ■ 施耐德电气或第三方PLC, 通过通信总线连接
伺服电机		BMI
应用		高负载 带有运动鲁棒调整
法兰尺寸		70 或 100 mm
连续转矩		1.7 - 7.2 Nm
编码器	单圈正弦弦 Hiperface®	■ 32768 点/圈 ■ 131072 点/圈
	多圈正弦弦 Hiperface®	■ 32768 点/圈 x 4096 圈 ■ 131072 点/圈 x 4096 圈
防护等级	外壳	IP 65
	轴端	IP 54 针对水平安装 (IMB5) 或轴端在上方的垂直安装 (IMV1) 或 IP 65

(1) 除非另有说明, 逻辑 I/O 可以用于正逻辑 (漏型输入, 源型输出) 或负逻辑 (源型输入, 漏型输出)。

(2) 两个标准逻辑输入可用作捕获输入。

(3) 功能取决于选定的配置 (见第10页)。

Lexium 32 Vs Lexium 32i

驱动型号	LXM32C/A/M	LXM32ICAN/ECT
供电类型	单相220V功率范围 三相220V功率范围 三相400V功率范围	0.3 - 1.6kW 支持 0.4 - 7.0kW 0.7 - 1.3kW 0.8 - 1kW 0.85 - 2.2kW
控制方式	脉冲控制方式 总线控制方式	LXM32C 支持 不支持 支持
响应速度	最大带宽/速度响应频率	1600Hz 1600Hz
过电流能力	过电流大小	400% 400%
主流通讯协议		CANopen, CANmotion CANopen/CANmotion, EtherCAT
通信扩展能力		LXM32M 可扩展: EtherCAT, Profibus-DP, DeviceNet, EtherNet/IP 不支持
调试通讯协议		Modbus Modbus
电机型号	BSH	BMH
可选法兰尺寸(mm)	55, 70, 100, 140, 205	70, 100, 140, 190, 205
额定扭矩范围	0.5Nm - 33.4Nm	1.2Nm - 84Nm
编码器类型(绝对值式)	两种类型: 单圈131072点/圈; 多圈131072点/圈*4096圈	四种类型: 单圈131072点/圈; 多圈131072点/圈*4096圈; 单圈32768点/圈; 多圈32768点/圈*4096圈

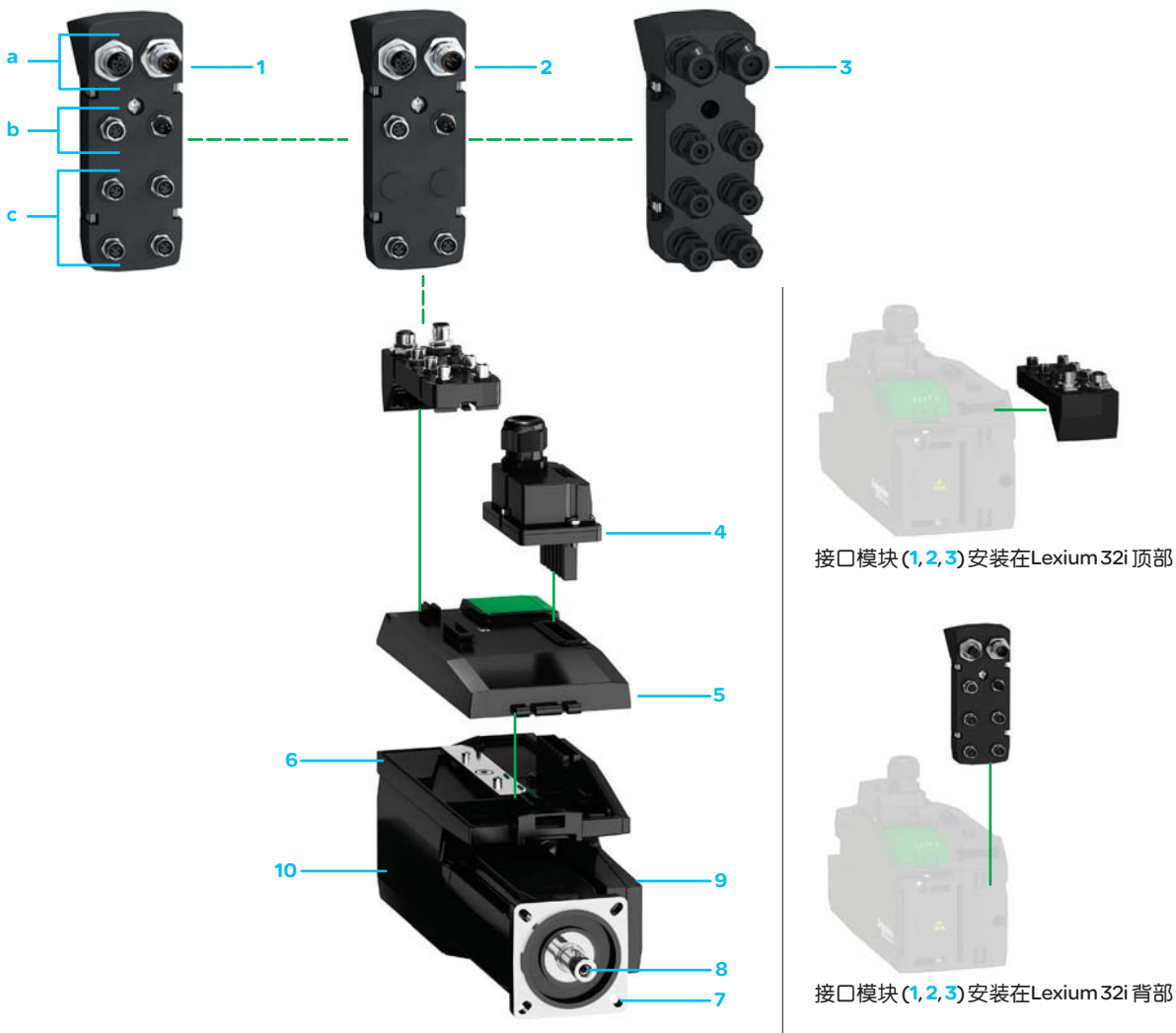
说明

Lexium 32i 一体化驱动的组成部件包括带有CANopen DS402/CANmotion或EtherCAT 通信总线接口的控制电子器件和一个Lexium BMI同步伺服电机。

可以根据要求，配备单圈或多圈编码器集成抱闸。

提供2种类型的连接方式：

- 工业接口 (1和2)
- 内部连接端子 (3)

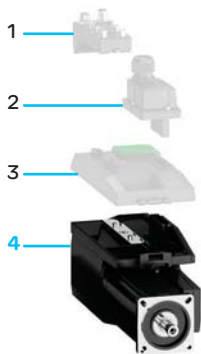


- 1 CANopen或EtherCAT总线（视型号而定）接口模块，有4个逻辑输入、M8接口和安全转矩关闭(STO)功能。
 - a 2个 M12接口，用于CANopen或EtherCAT总线
 - b 2个 M8接口，用于安全转矩关闭(STO)功能
 - c 2或4个 M8接口，用于逻辑输入
 - 2 CANopen或EtherCAT总线（视型号而定）接口模块，有2个逻辑输入、M8接口和安全转矩关闭(STO)功能。（也提供带有工业接口、不支持STO功能）
 - 3 接口模块，带有内部端子和8个电缆密封套（6×M12和2×M16），4个逻辑输入和2个逻辑输出（电缆密封套需要单独订购，见第11页）。
 - 4 电源模块，有2个型号（单相或三相电源）
 - 5 通信控制单元，2个型号：
 - 用于CANopen DS402/CANmotion总线
 - 用于EtherCAT总线
- 带有功率单元的电机部分包括：
- 6 外壳，表面有RAL 9005不透明黑色油漆保护涂层
 - 7 一个4点轴向固定法兰，尺寸规格如下：
 - 70 mm
 - 100 mm
 - 8 一个光轴或键槽轴端（视型号而定）
 - 9 Lexium BMI 伺服电机的组成部件包括一个三相定子和一个含有钕铁硼(NdFeB)磁铁的10-凸极转子
 - 10 功率单元

Lexium BMI 伺服电机 (按供电电压规格)

驱动器	转动惯量 (无抱闸) kgcm ²	额定工作参数			停止转矩
		额定转矩 Nm	额定转速 rpm	额定功率 kW	M0/Mmax (1) Nm/Nm
115 V~单相电源电压					
BMI0702T	1.13	2.2	1700	0.4	2.3/6.6
BMI0703T	1.67	2.9	1400	0.4	3/8.6
BMI1002T	6.28	5.4	1400	0.75	5.4/14.5
230 V~单相电源电压					
BMI0702T	1.13	1.7	4000	0.7	2.3/6.6
BMI0703T	1.67	2.2	3200	0.7	3/8.6
BMI1002T	6.28	4.4	3000	1.3	5.4/14.5
208 V~三相电源电压					
BMI0702P	1.13	2.4	1800	0.4	2.5/6.8
BMI0703P	1.67	2.9	1600	0.45	3/8.6
BMI1002P	6.28	5.4	1900	1	5.4/14
BMI1003P	9.37	7.2	1500	1	7.2/19.2
400 V~三相电源电压					
BMI0702P	1.13	2.2	3600	0.8	2.5/6.8
BMI0703P	1.67	2.7	3300	0.9	3/8.6
BMI1002P	6.28	5.1	3800	1.9	5.4/14
BMI1003P	9.37	6.8	3000	2	7.2/19.2
480 V~三相电源电压					
BMI0702P	1.13	2	4400	0.9	2.5/6.8
BMI0703P	1.67	2.3	3900	0.9	3/8.6
BMI1002P	6.28	4.1	4700	1.9	5.4/14
BMI1003P	9.37	5.6	3700	2.1	7.2/19.2

(1)- M0: 连续停止转矩.
- Mmax: 峰值停止转矩.



Lexium 32i:
1: 接口模块
2: 电源模块
3: 通信接口
4: BMI 伺服电机

型号			
要订购Lexium 32i, 请将“●”替换成下表中列出的值。			
示例: BMI0702P06A + LXM32ICAN + VW3M9002三相电源模块 + 接口模块(5)			
BMI 驱动器 (Lexium BMI 伺服电机 + 功率单元)		● ● ● ● ● ● ● ●	
法兰规格	70 mm	0 7 0	
	100 mm	1 0 0	
结构长度	2段		2
	3段		3
供电电源	单相(1)(2)		T
	三相(3)		P
电机轴及防护等级	IP54 轴(4)及 IP65 外壳	光轴 键槽	0 1
	IP65 (单元)	光轴 键槽	2 3
编码器类型	单圈正弦 Hiperface® 131072 点/圈 128 个正弦周期/圈		1
	多圈正弦 Hiperface® 131072 点/圈×4096 圈 128 个正弦周期/圈		2
	单圈正弦 Hiperface® 32768 点/圈 16 个正弦周期/圈		6
	多圈正弦 Hiperface® 32768 点/圈×4096 圈 16 个正弦周期/圈		7
抱闸	带有抱闸		F
	无抱闸		A

(1) 需要Lexium 32i 单相电源模块, 型号VW3M9001。
 (2) Lexium BMI1003●●●● 伺服电机仅配备三相电源。
 (3) 需要Lexium 32i 三相电源模块, 型号VW3M9002。
 (4) 要求水平安装(IMB5)或垂直安装, 轴端在顶部(IMV1)。
 (5) 工业接口或内部连接端子。内部连接端子还需要单独订购电缆密封套(见第11页)。

LXM32i 选型指南

选型步骤

● 选定Lexium 32i 基本组成:



注: IO和总线连接模块选择内部连接端子(VW3M9105)时, 需要单独订购VW3M9508(IO, STO密封套)和W3M9512(总线密封套, 如上图所示)。

● 根据Lexium 32i基本组成选择Lexium 32i 附件

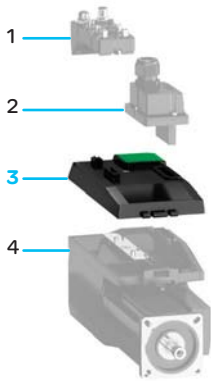
IO 连接附件, STO连接附件, CANopen 连接附件, EtherCAT 连接附件, 调试工具和备件。

● 根据实际应用要求选择Lexium 32i选件

外部制动单元模块, 制动电阻。

详细请参考后面型号介绍。

运动控制 Lexium 32i 一体化驱动 驱动/通信装置和附件



Lexium 32i:
1: 连接模块
2: 供电模块
3: 通信接口
4: BMI 伺服电机

CANopen DS402/CANmotion 总线通信接口和接口模块(1)

说明	型号	重量 kg
通信接口	CANopen DS402/CANmotion 总线	LXM32ICAN
说明	接口类型	I/O 数量
用于通过工业接口进行连接的接口模块	2 个 M12 接口	4 个逻辑输入, 带有 M8 接口
正逻辑输入 (源型)		支持 (2)
		-
		2 个逻辑输入, 带有 M8 接口
		支持 (2)
		-
		VW3M9101
		-
		VW3M9102
		-
		VW3M9103
		-
		VW3M9104
		-
		VW3M9201
		-
		VW3M9202
		-
		VW3M9203
		-
		VW3M9204
		-
通过内部端子进行连接	-	4 逻辑输入
顶部有 8 个卡口, 用于安装电缆密封套 (3):		2 逻辑输出
支持		VW3M9105
		-
套 (3):		
6 x M12 和 2 x M16		

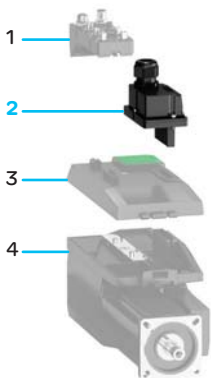
EtherCAT 总线通信接口和接口模块(1)

说明	型号	重量 kg
通信接口	EtherCAT 总线	LXM32IECT
说明	接口类型	I/O 数量
用于通过工业接口进行连接的接口模块	2 个 M12 接口	4 个逻辑输入, 带有 M8 接口
正逻辑输入 (源型)		支持 (2)
		-
		4 个逻辑输入, 带有 M8 接口
		支持 (2)
		-
		VW3M9106
		-
		VW3M9107
		-
		VW3M9108
		-
		VW3M9109
		-
		VW3M9206
		-
		VW3M9207
		-
		VW3M9208
		-
		VW3M9209
		-
		VW3M9110
		-
通过内部端子进行连接	-	4 逻辑输入
顶部有 8 个卡口, 用于安装电缆密封套 (3):		2 逻辑输出
支持		
套 (3):		
6 x M12 和 2 x M16		

电源模块

说明	型号	重量 kg
Lexium 32i 单相电源模块	VW3M9001	-
Lexium 32i 三相电源模块	VW3M9002	-

(1)关于接口模块的更多信息, 请见第11页上的表。
(2)需要线缆组来支持STO功能 (有关更多信息, 请见第11页的表)
(3)需单独订购 (见第11页上的表格)



Lexium 32i:
1: 接口模块
2: 电源模块
3: 通信模块
4: BMI 伺服电机



VW3L5F000

用于通信总线和逻辑I/O的工业连接组件			
说明	组件	型号	重量 kg
用于CANopen总线工业接口组	一个圆形A-coded M12公头 一个圆形A-coded M12母头 1个 M12阻塞头	VW3L5F000	-
用于EtherCAT总线的工业接口组	2个圆形D-coded 4路 M12公头 1个 M12阻塞头	VW3L5E000	-
用于逻辑I/O的工业接口组	2个三路 M8公头	VW3L50200	-
	3个三路 M8公头	VW3L50300	-



VW3L50300

STO功能连接组件			
说明	长度 m	型号	重量 kg
用于支持STO功能的Lexium 32i的线缆组，一端为4路M8工业母头，另一端为飞线。 适用于以下型号： VW3M9101, VW3M9103, VW3M9201, VW3M9203, VW3M9105, VW3M9106, VW3M9108, VW3M9206, VW3M9208, VW3M9110	3	VW3M9403	-
	5	VW3M9405	-
	10	VW3M9410	-
	15	VW3M9415	-
	20	VW3M9420	-
用于支持STO功能的Lexium 32i的线缆组，一端有一个4路M8工业母头，另一端为4路M8工业公头。适用于以下型号： VW3M9101, VW3M9103, VW3M9201, VW3M9203, VW3M9105, VW3M9106, VW3M9108, VW3M9206, VW3M9208, VW3M9110	3	VW3M94CR03 ▲	-
	5	VW3M94CR05 ▲	-
	10	VW3M94CR10 ▲	-
	15	VW3M94CR15 ▲	-
	20	VW3M94CR20 ▲	-
圆形四路M8公头 用于STO信号线组	-	VW3L50010	-



VW3M9403

单独部件			
说明	单件含个数	型号	重量 kg
M12 电缆密封套，用于Lexium 32i I/O和STO功能	12	VW3M9508	-
M16 电缆密封套，用于Lexium 32i 总线	10	VW3M9512	-



VW3M9508

▲ 2013年第4季度上

CANopen总线连接组件			
连接附件			
说明		型号	重量 kg
终端电阻, 带有5路M12公头		TM7ACTLA	-
CANopen接口, 带有9路SUB-D母头及终端电阻开关		VW3M3802	-
线组			
说明	长度 m	型号	重量 kg
CANopen线组, 带有 1个M12母头和 1个M12公头 (直型, A-coded)	0.3	TCSCCN1M1F03	-
	1	TCSCCN1M1F1	-
	2	TCSCCN1M1F2	-
	5	TCSCCN1M1F5	-
	10	TCSCCN1M1F10	-
	15	TCSCCN1M1F15	-
CANopen线组, 带有 1个M12母头和 1个M12公头 (弯型, A-coded)	0.3	TCSCCN2M2F03	-
	1	TCSCCN2M2F1	-
	2	TCSCCN2M2F2	-
	5	TCSCCN2M2F5	-
	10	TCSCCN2M2F10	-
	15	TCSCCN2M2F15	-
CANopen 线组, 带有 一端有1个直型A-codedM12母头, 另一端有飞线	1	TCSCCN1FNX1SA	-
	3	TCSCCN1FNX3SA	-
	10	TCSCCN1FNX10SA	-
	25	TCSCCN1FNX25SA	-
CANopen 线组, 带有 一端有1个弯型A-codedM12母头, 另一端有飞线	1	TCSCCN2FNX1SA	-
	3	TCSCCN2FNX3SA	-
	10	TCSCCN2FNX10SA	-
	25	TCSCCN2FNX25SA	-
CANopen 线组, 带有 1个直型A-codedM12母头, 1个RJ45接口	3	VW3M94CAN45R03 ▲	-
	5	VW3M94CAN45R05 ▲	-
	10	VW3M94CAN45R10 ▲	-
	15	VW3M94CAN45R15 ▲	-
	20	VW3M94CAN45R20 ▲	-
CANopen线组, 带有 1个直型A-codedM12母头, 1个9路Sub-D接口	3	VW3M94CANS9R03 ▲	-
	5	VW3M94CANS9R05 ▲	-
	10	VW3M94CANS9R10 ▲	-
	15	VW3M94CANS9R15 ▲	-
	20	VW3M94CANS9R20 ▲	-



TSXCANCA50

CANopen总线连接组件

连接电缆

说明	长度 m	型号	重量 kg
CANopen 电缆 标准电缆, CE标志 低烟无卤, 阻燃 (IEC 60332-1)	50	TSXCANCA50	4.930
	100	TSXCANCA100	8.800
	300	TSXCANCA300	24.560
CANopen 电缆 UL认证, CE标志 阻燃 (IEC 60332-2)	50	TSXCANCB50	3.580
	100	TSXCANCB100	7.840
	300	TSXCANCB300	21.870
CANopen 电缆 适用于恶劣环境 (1)或移动设施, CE标准 低烟无卤, 阻燃 (IEC 60332-1)	50	TSXCANCD50	3.510
	100	TSXCANCD100	7.770
	300	TSXCANCD300	21.700



TCSECL1M3M1S2

EtherCAT现场总线连接组件

线组

说明	长度 m	型号	重量 kg
EtherCAT 线组, 带有 2个直型D-codedM12公头	1	TCSECL1M1M1S2	-
	10	TCSECL1M1M10S2	-
EtherCAT 线组, 带有 1个直型D-codedM12公头和1个RJ45接口	1	TCSECL1M3M1S2	-
	3	TCSECL1M3M3S2	-
	10	TCSECL1M3M10S2	-
	25	TCSECL1M3M25S2	-
	40	TCSECL1M3M40S2	-

备注: Telemecanique Sensors 品牌提供预接线的接口和M8接口。
欲了解更多信息, 请参阅“OsiSense XZ 布线附件”目录, 可从www.tesensors.com下载。

(1)恶劣环境:
-抗氢化合物、工业油污、清洁剂和烧焊火花
-相对湿度最高达到100%
-盐碱性空气
-大幅度温度波动
-工作温度-10°C至+70°C

文档			
说明	型号	重量 kg	
“运动与驱动产品说明”	DVD-ROM (1)	VW3A8200	0.100

- 包括：
- 技术文档（操作手册、安装手册和说明单页）
 - 产品目录
 - 宣传册

Lexium 32i 简明用户手册	可从网站 website www.schneider-electric.com 下载	-
-------------------	---	---

SoMove 调试软件

SoMove 调试软件用于配置、修改、调试和维护 Lexium 32i 一体化驱动，使用方法与其它施耐德电气变频器和软起动器相同。

此软件可从网站 www.schneider-electric.com 下载，也可以在“运动与驱动产品说明” DVD-ROM (VW3A8200) 中查看。

关于产品展示、说明和型号，请参阅第17页。

Multi-Loader 配置工具

Multi-Loader 能够从 PC 或 Lexium 32i 一体化驱动复制并加载多个配置到另外 Lexium 32i 一体化驱动中。Lexium 32i 一体化驱动的电源处于打开或关闭状态。

Multi-Loader 配置工具		
说明	型号	重量 kg
Multi-Loader 配置工具	VW3A8121	-

- 包括：
- 1 个线组，带有 2 个 RJ45 接口，
 - 1 个线组，带有 1 个 A 类接口和一个 mini B USB 接口
 - 1 个 2 GB SD 内存卡
 - 1 个母头/公头 RJ45 适配器
 - 4 AA 1.5 V LR6 圆形电池

(1) 此文档可以从我们的网站 www.schneider-electric.com 下载。

PF085122



VW3A8121

PF112359A



使用 VW3M8705 内存卡复制应用设置

内存卡		
说明	型号	重量 kg
内存卡	VW3M8705	-

此 128 KB SIM 卡用于存储 Lexium 32i 一体化驱动参数。这意味着，进行维护或需要复制应用设置时，可以立即完成其他 Lexium 32i 一体化驱动的设置。关于如何使用内存卡，请参见《用户手册》。

25 个存储卡套装 128 KB SIM 卡	VW3M8704	-
---------------------------	----------	---

PF12244B



用于安装在Lexium 32i上的外部制动电阻的接口模块

介绍

内部制动电阻

制动电阻内置于Lexium 32i之中，用于吸收制动时产生的能量。如果内部直流母线电压超过规定值，制动电阻被激活，回收的能量被制动电阻吸收转化成热能。此制动电阻可帮助实现最大制动力矩。

外部制动电阻

BMI Lexium伺服电机应用在频繁制动场合时，需要增加外部制动电阻来散发过多的制动能量。在这种情况下，不能使用内部制动电阻。

几个外部制动电阻可以并联连接。Lexium 32i可以监测制动电阻消耗的功率。

VW3A7601R●●-VW3A7608R●●制动电阻的外壳防护等级为IP65；W3A770●●制动电阻的防护等级为IP20。

工作温度范围为0至+50°C。

外部制动电阻连接模块VW3M9010，要求外部制动电阻与Lexium 32i配合使用。

应用范围

- 高惯量设备
- 冲击型负载
- 快速运行周期设备



VW3A760R00



VW3A770

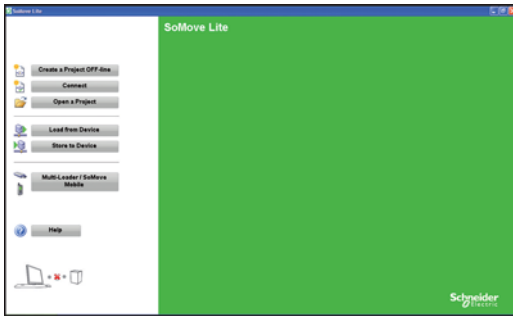


VW3M9010

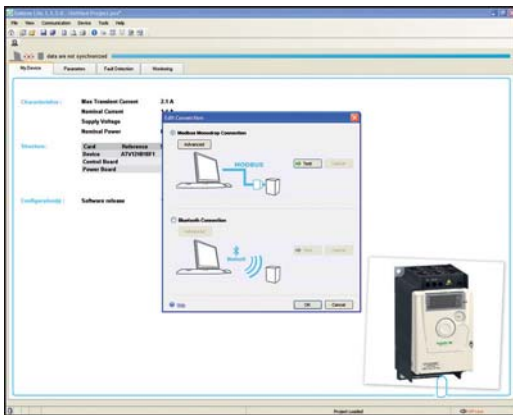
型号								
制动电阻								
欧姆值	连续功率 PPr	峰值能量 E _{pk}				连接电缆长度 m	型号 (1)	重量 kg
		115 V	230 V	380 V	480 V			
W	W	Ws	Ws	Ws	Ws			
10	400	18,800	13,300	7300	7700	0.75	VW3A7601R07	1.420
						2	VW3A7601R20	1.470
						3	VW3A7601R30	1.620
	1000	36,500	36,500	22,500	22,500	-	VW3A7705	11.000
15	1000	43,100	43,100	26,500	26,500	-	VW3A7704	11.000
27	100	4200	3800	1900	1700	0.75	VW3A7602R07	0.630
						2	VW3A7602R20	0.780
						3	VW3A7602R30	0.900
	200	9700	7400	4900	4300	0.75	VW3A7603R07	0.930
						2	VW3A7603R20	1.080
						3	VW3A7603R30	1.200
	400	25,500	18,100	11,400	10,500	0.75	VW3A7604R07	1.420
						2	VW3A7604R20	1.470
						3	VW3A7604R30	1.620
72	100	5500	3700	2500	2300	0.75	VW3A7605R07	0.620
						2	VW3A7605R20	0.750
						3	VW3A7605R30	0.850
	200	14,600	9600	6600	6000	0.75	VW3A7606R07	0.930
						2	VW3A7606R20	1.080
						3	VW3A7606R30	1.200
	400	36,600	24,700	16,200	15,500	0.75	VW3A7607R07	1.420
						2	VW3A7607R20	1.470
						3	VW3A7607R30	1.620
100	100	4400	4400	2900	2900	0.75	VW3A7608R07	0.410
						2	VW3A7608R20	0.560
						3	VW3A7608R30	0.760
附件								
说明							型号	重量 kg
制动电阻连接模块 (1)							VW3M9010	-

(1) 需要使用外部制动电阻连接模块VW3M9010将外部制动电阻连接到Lexium 32i。

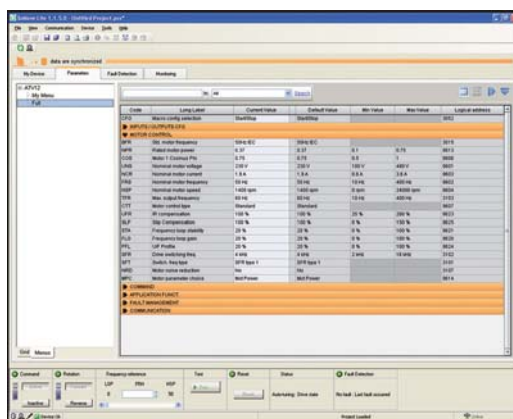
备注：外部制动电阻消耗总连续功率必须小于或等于Lexium 32i 一体化驱动的额定功率。



SoMove 启动页面



SoMove软件连接ATV12变频器示例



SoMove 控制面板

简介

SoMove是一个用户友好的PC版调试软件，可用于调试以下施耐德电气电机控制设备：

- ATV 12, ATV 312, ATV 31, ATV 32, ATV 61, ATV 71 变频器
- ATS 22和ATS 48 软起动器
- TeSys U 启动器-控制器
- TeSys T 电机管理系统
- Lexium 32 伺服驱动器
- Lexium 32i 一体化驱动

SoMove软件集成了设备调试阶段的各种功能，如：

- 配置准备
- 起动
- 维护

为了便于安装和维护，SoMove软件可直接使用USB/RJ45电缆连接或蓝牙®无线连接。

SoMove软件还兼容Multi-Loader配置工具和SoMove Mobile手机版软件。在加载、复制或编辑设备配置时，这些工具可以节省大量的时间。

SoMove软件和设备相关的DTM（设备类型管理器）可以从www.schneider-electric.com下载。

功能

断开模式下的配置准备

SoMove软件支持真正的断开模式，在此模式下，可以访问设备参数。此模式可用于生成设备配置。可以保存、打印和导出配置文件至办公自动化软件。

SoMove软件还检查参数的一致性，并验证在断开模式下创建的配置。

在断开模式下，仍然可以执行许多功能，特别是：

- 设备配置软件向导
- 配置比较功能
- 保存、复制、打印和创建配置文件以导出至 Multi-Loader、SoMove Mobile或 Microsoft Excel®工具，并可通过电子邮件发送配置文件。

设置

当PC直接连接到设备或通信总线（1）时，SoMove软件可用于：

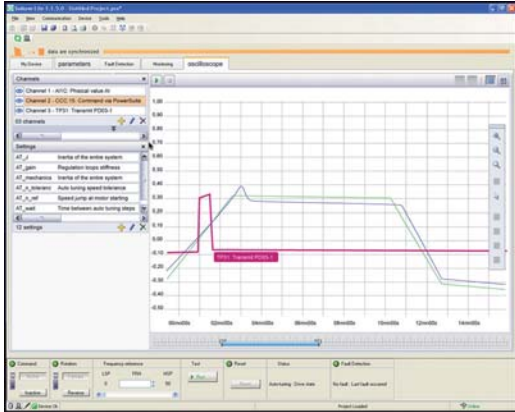
- 将生成的配置传输到设备
- 调整和监测等功能，包括：
 - 示波器
 - 显示通信参数
- 通过控制面板用户界面简化控制
- 保存最终配置

维护

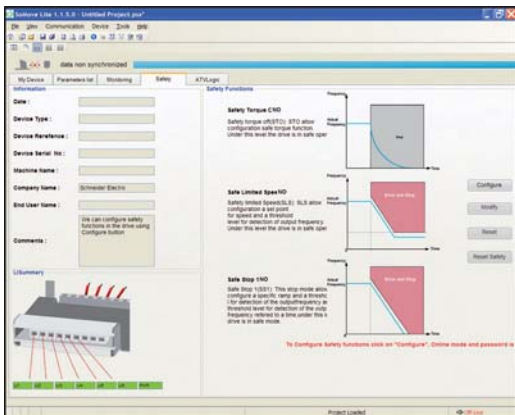
为了简化维护操作，SoMove软件可用于：

- 当前正在使用的设备的配置和电脑上保存的配置
- 传输配置到设备
- 比较示波器曲线
- 保存示波器曲线和故障信息

(1)需要专用的连接附件，更多信息请咨询我们的客户支持中心。



SoMove 示波器功能



SoMove 安全功能

功能 (续)

用户界面

SoMove软件通过五个选项卡提供快速、直接的设备信息访问:

- “我的设备”：显示设备信息 (类型、型号、软件版本、选项卡等)
- “参数”：以表或图形形式显示设备调整参数
- “故障”：在列表中显示可能遇到的故障、故障日志和当前故障或报警
- “监测”：实时显示设备的状态、I/O和监控参数。用户可以选择参数以及它们的显示形式，以创建自己的控制面板。
- “示波器”：提供一个高速示波器 (用于记录设备中的示波图轨迹) 或低速示波器 (用于在软件中记录没有集成示波器的设备的示波图轨迹)。

SoMove用户界面根据特定的设备配置自整定显示内容，提供额外的选项卡:

- 安全：用于配置ATV32变频器和Lexium 32伺服驱动器的安全功能。也可以用于：
 - 显示I/O
 - 编撰和打印报告
- ATVLogic：用于访问ATV32变频器的可编程功能块。也可以用于：
 - 开发一个程序并传送到变频器
 - 显示和调试变频器上的程序
- 自整定：访问Lexium 32i 一体化驱动自整定功能的三种不同工作模式：
 - 自动模式，用于设备设置，适合简单应用
 - 半自动模式：进行快速设置，优化伺服驱动器/伺服电机组合 (访问机械和动态行为参数)
 - 专家模式：优化调整参数，适合复杂应用

连接

Modbus串行链路

可以通过设备上的RJ45接口和PC上的USB端口 (使用USB/RJ45)，直接连接运行SoMove软件的PC。

请参阅参考第19页上的产品型号。

蓝牙®无线连接

SoMove软件可通过蓝牙®无线连接与任何支持蓝牙的设备进行通信。

如果设备不支持蓝牙®, 可以使用Modbus-蓝牙®适配器 (1)。此适配器连接到设备的终端端口或Modbus网络端口。其覆盖范围为20米/65英尺 (2类)。

如果您的电脑不支持蓝牙®技术, 可以使用USB蓝牙®适配器。

(1) 参见第19页上的可用设备列表。



SoMove 设置软件



TCSWAAC13FB:
蓝牙®适配器

型号		
说明	型号	重量 kg
SoMove Lite 设置软件 包括: ■ SoMove 设置软件PC版, 提供英语、法语、德语、意大利语、西班牙语和中文版本。 ■ DTM (设备类型管理器) 和技术文档, 适用于变频器、软起动器和伺服电机。	(1)	-
USB/RJ45 电缆 用于将PC连接到设备。 电缆长度为2.5米, 有一个USB接口 (PC端) 和一个RJ45接口 (设备端)。	TCSMCNAM3M002P	-
Modbus/Uni-Telway-Bluetooth®适配器 用于通过蓝牙®无线连接与任何非蓝牙®设备进行通信 (2)。	TCSWAAC13FB	0.032
包括: ■ 1个蓝牙®适配器 (范围20米, 2类), 带有一个RJ45接口 ■ 对于SoMove: 1x0.1米线组, 带有2个RJ45接口。 ■ 对于TwidoSuite: 1x0.1米线组, 带有1个RJ45接口和1个mini DIN接口。		
适用于PC的USB-蓝牙®适配器 用于通过蓝牙®无线连接与任何非蓝牙®设备进行通信 (3) 连接到PC上的USB端口。覆盖范围10米, 2类。	VW3A8115	0.290

(1) 可以在我们的网站www.schneider-electric.com下载。

(2) 仅可用于以下设备:

- ATV 12, ATV 312, ATV 31, ATV 61和 ATV 71 变频器
- ATS 22和ATS 48 软起动器
- TeSys U 起动器-控制器
- TeSys T 电机管理系统
- Lexium 32 伺服驱动器

(3) 请查阅生产商规格信息。

SoMove 软件与特定设备的兼容性

设备	系列	设备上的软件版本
变频器	ATV 12, ATV 312, ATV 32	≥1.0
	ATV 31	≥1.1
	ATV 61, ATV 71	≥1.6
软起动器	ATS 22	≥1.0
	ATS 48	≥1.5
起动控制器	TeSys U	≥1.0
电机管理系统	TeSys T	≥1.0
伺服驱动器	Lexium 32	≥1.0
集成伺服驱动器	Lexium 32i	≥1.0

运行环境

SoMove可在以下PC环境和配置下运行:

- Microsoft Windows® 7 Professional
- Microsoft Windows® XP Professional SP3
- Microsoft Windows® Vista Business SP2
- Pentium IV (可等同CPU), 1GHz, 1GB 可用硬盘空间, 1GB RAM (最低配置)

应用

下面列出的组合可以用来创建一个完整的电机起动器单元，包括一个接触器和一台 Lexium 32i 一体化驱动。

接触器用于接通和管理任何保护功能，并隔离正在停止的伺服电机。

Lexium 32i 提供了短路保护和过载保护。过载保护通过电机热保护功能来实现。



+



LC1D18●●
+BMI1002T●●●

Lexium 32i 一体化驱动的电机接触器

Lexium BMI 伺服电机	最大功率	最大预期线电流 Isc	接触器
型号	kW	kA	型号 (1) (2)
单相电源: 100...120 V ~ 50/60 Hz			
BMI0702T	0.4	1	LC1D09●●
BMI0703T	0.4	1	LC1D09●●
BMI1002T	0.75	1	LC1D18●●

单相电源: 200...240 V ~ 50/60 Hz

BMI0702T	0.7	1	LC1D09●●
BMI0703T	0.7	1	LC1D09●●
BMI1002T	1.3	1	LC1D18●●

三相电源: 400 V ~ 50/60 Hz

BMI0702P	0.8	1	LC1D09●●
BMI0703P	0.9	1	LC1D09●●
BMI1002P	1.9	1	LC1D09●●
BMI1003P	2	1	LC1D09●●

三相电源: 480 V ~ 50/60 Hz

BMI0702P	0.9	1	LC1D09●●
BMI0703P	0.9	1	LC1D09●●
BMI1002P	1.9	1	LC1D09●●
BMI1003P	2.1	1	LC1D09●●

(1)接触器的构成:

LC1D●●: 3极+1个常开辅助触点和1个常闭辅助触点。

在某些情况下，可以使用带有1个常开触点的LC1K接触器。请参考“控制和保护组件”产品目录。

(2)使用下面列出的控制电路参考电压替换●●:

电压 ~	110	115	220	230	240	
LC1D09...D150	50/60 Hz	F7	FE7	M7	P7	U7

对于其他介于24V与660V之间的可用电压，或直流控制电源，请联系我们的客户支持中心。

运动控制

Lexium 32i 一体化驱动

电机起动器

熔断器保护

使用J类熔断器 (UL认证) 提供保护

Lexium BMI 伺服电机 需置在上游的熔断器

型号	额定功率 kW	A
单相电源电压: 100...120 V ~ 50/60 Hz		
BMI0702T	0.4	8
BMI0703T	0.4	8
BMI1002T	0.75	15

单相电源电压: 200...240 V ~ 50/60 Hz

BMI0702T	0.7	8
BMI0703T	0.7	8
BMI1002T	1.3	15

三相电源电压: 400 V ~ 50/60 Hz

BMI0702P	0.8	4
BMI0703P	0.9	4
BMI1002P	1.9	8
BMI1003P	2	8

三相电源电压: 480 V ~ 50/60 Hz

BMI0702P	0.9	4
BMI0703P	0.9	4
BMI1002P	1.9	8
BMI1003P	2.1	8

PF060336



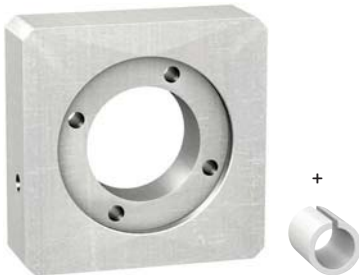
GBX行星减速机

PF060337



GBY角度行星减速机

PF060338



GBK适配套件

PF105616



GBX160行星减速机 (集成适配套件)

描述

在许多情况下，运动控制需要采用行星减速机，以适应速度和转矩变化，同时满足应用所需要的高精度要求。

施耐德电气选择使用GBX行星减速机和GBY角度行星减速机（由Neugart公司生产），作为Lexium BMI系列伺服电机的最佳组合。

BMI Lexium 伺服电机与匹配的行星减速机相结合，非常容易安装和设置。

这些减速机是为不易受机械反冲影响的应用而设计的。

它们有一个键轴，免润滑，防护等级达到IP54。

提供3种尺寸（GBX80...GBX160），行星减速机提供15种减速比（3:1...100:1）。

GBY角度行星减速机提供2种尺寸规格（GBY80...GBY120）和7种变速比（3:1...40:1）。

第24页和25页显示了最佳的伺服电机和GBX或GBY行星减速机组合。

要了解其他组合或关于行星变器的更多信息，请参阅伺服电机数据表或访问我们的网站www.schneider-electric.com。

也可提供GBK适配套件，用于安装Lexium BMI伺服电机和GBX80...GBX120或GBY80...GBY120行星减速机（参阅第23页）。GBX160行星减速机标配集成适配套件。

GBK适配套件包括：

- 一块适配盘
- 轴端适配件，视型号而定（取决于伺服电机/行星减速机组合）
- 螺纹安装在行星齿轮箱
- 螺纹安装伺服电机

型号	尺寸	减速比	型号	重量 kg
 GBX●●●●●●●K行星减速机	80 mm	3:1, 4:1, 5:1, 和 8:1	GBX080●●●● K	2.100
		9:1, 12:1, 15:1, 16:1, 20:1	GBX080●●●● K	2.600
	120 mm	3:1, 4:1, 5:1, 和 8:1	GBX120●●●● K	6.000
		9:1, 12:1, 15:1, 16:1, 20:1, 25:1, 32:1, 和 40:1	GBX120●●●● K	8.000
		60:1, 80:1, 和 100:1	GBX120●●●● K	10.000
		25:1, 32:1, 和 40:1	GBX160●●●●100● F	22.000

要订购 GBX080...GBX120 行星减速机，请按照如下内容填写以上的各个型号：

尺寸	外壳直径	GBX	●●●	●●●	K
尺寸	外壳直径	80 mm	080		
		120 mm	120		
减速比		3:1		003	
		4:1		004	
		5:1		005	
		8:1		008	
		9:1		009	
		12:1		012	
		15:1		015	
		16:1		016	
		20:1		020	
		25:1		025	
		32:1		032	
		40:1		040	
		60:1		060	
80:1		080			
100:1		100			
使用 GBK 适配套件进行安装（见第 25 页）					K

要订购 GBX160 行星减速机，请按照如下内容填写以上的各个型号：

尺寸	外壳直径	GBX	160	●●●	100	●	F
尺寸	外壳直径	160 mm	160				
减速比		25:1		025			
		32:1		032			
		40:1		040			
相关的 Lexium BMI 伺服电机	类型 电机				100		
						2	
						3	
Lexium BMI 伺服电机适配器							F

Lexium BMI 伺服电机/GBX 减速机组合

减速比 3:1 - 100:1

伺服电机	减速比													
	3:1 4:1	5:1	8:1	9:1	12:1	15:1 16:1	20:1	25:1	32:1	40:1	60:1	80:1	100:1	
BMI0702	GBX080	GBX080	GBX080	GBX080	GBX080	GBX080	GBX080	GBX120	GBX120	GBX120	GBX120	GBX120	GBX120	
BMI0703	GBX080	GBX080	GBX080	GBX080	GBX080	GBX080	GBX080	GBX120	GBX120	GBX120	GBX120	GBX120	GBX120	
BMI1002	GBX120	GBX120	GBX120	GBX120	GBX120	GBX120	GBX120	GBX160	GBX160	GBX160	-	-	-	
BMI1003	GBX120	GBX120	GBX120	GBX120	GBX120	GBX120	GBX120	GBX160	GBX160	GBX160	-	-	-	

GBX120

对于这些组合，必须检查应用是否超过减速机的最大输出转矩；请参阅我们网站上的值 www.schneider-electric.com。

运动控制 Lexium 32i 一体化驱

Lexium BMI 伺服电机
选件：GBY角行星减速机

PF060937



GBY●●●●●K角度行星减速机

型号	尺寸	减速比	型号	重量 kg
GBY80		3:1, 4:1, 5:1, 和 8:1	GBY080●●● K	4.400
		12:1, 20:1	GBY080●●● K	5.000
GBY120		3:1, 4:1, 5:1, 和 8:1	GBY120●●● K	12.000
		12:1, 20:1, 和 40:1	GBY120●●● K	14.000

要订购GBY角度行星减速机，请填写以下各个型号：

		GBY	●●●	●●●	K
尺寸	外壳直径	80 mm	080		
		120 mm	120		
减速比	3:1			003	
	4:1			004	
	5:1			005	
	8:1			008	
	12:1			012	
	20:1			020	
	40:1			040	
使用GBK 适配套件进行安装 (见第25页)					K

Lexium BMI伺服电机/GBY减速机组合

减速比 3:1 - 40:1

伺服电机	减速比						
	3:1	4:1	5:1	8:1	12:1	20:1	40:1
BMI0702	GBY080	GBY080	GBY080	GBY080	GBY080	GBY080	GBY120
BMI0703	GBY080	GBY080	GBY080	GBY080	GBY080	GBY080	GBY120
BMI1002	GBY120	GBY120	GBY120	GBY120	GBY120	GBY120	-
BMI1003	GBY120	GBY120	GBY120	GBY120	GBY120	GBY120	-

GBY080

于这些组合，必须检查应用是否超过减速机的最大输出转矩；请参阅我们网站上的值www.schneider-electric.com..

型号						
要订购GBK适配套件，请填写以下各个型号：						
		GBK	●●●	●●●	●	F
GBX 或 GBY 行星减速机	外壳直径	80 mm	080			
		120 mm	120			
相关的Lexium BMI伺服电机		BMI070		070		
		BMI100		100		
	2段结构长度				2	
	3段结构长度				3	
Lexium BMI伺服电机适配器						F

GBK适配套件/Lexium BMI伺服电机组合				
减速机	Lexium BMI伺服电机			
	0702●	0703●	1002●	1003●
GBK0800702F	兼容	非兼容	非兼容	非兼容
GBK0800703F	非兼容	兼容	非兼容	非兼容
GBK1200702F	兼容	非兼容	非兼容	非兼容
GBK1200703F	非兼容	兼容	非兼容	非兼容
GBK1201003F	非兼容	非兼容	兼容	兼容

兼容
 非兼容

(1) 配套件重量：
 ■ GBK080●●●F: 0.450 kg
 ■ GBK120●●●F: 0.650 kg

B			
BMI0702P	21	TSXCANCB300	13
	22	TSXCANCD50	13
BMI0702T	21	TSXCANCD100	13
	22	TSXCANCD300	13
BMI0703P	21		
	22	V	
BMI0703T	21	VW3A7601R07	16
	22	VW3A7601R20	16
BMI1002P	21	VW3A7601R30	16
	22	VW3A7602R07	16
BMI1002T	21	VW3A7602R20	16
	22	VW3A7602R30	16
BMI1003P	21	VW3A7603R07	16
	22	VW3A7603R20	16
		VW3A7603R30	16
		VW3A7604R07	16
		VW3A7604R20	16
		VW3A7604R30	16
		VW3A7605R07	16
		VW3A7605R20	16
		VW3A7605R30	16
		VW3A7606R07	16
		VW3A7606R20	16
		VW3A7606R30	16
		VW3A7607R07	16
		VW3A7607R20	16
		VW3A7607R30	16
		VW3A7608R07	16
		VW3A7608R20	16
		VW3A7608R30	16
		VW3A7704	16
		VW3A7705	16
		VW3A8115	19
		VW3A8121	14
		VW3A8200	14
		VW3L5E000	11
		VW3L5F000	11
		VW3L50010	11
		VW3L50200	11
		VW3L50300	11
		VW3M94CAN45R03	12
		VW3M94CAN45R05	12
		VW3M94CAN45R10	12
		VW3M94CAN45R15	12
		VW3M94CAN45R20	12
		VW3M94CANS9R03	12
		VW3M94CANS9R05	12
		VW3M94CANS9R10	12
		VW3M94CANS9R15	12
		VW3M94CANS9R20	12
		VW3M94CRO3	11
		VW3M94CRO5	11
		VW3M94CR10	11
		VW3M94CR15	11
		VW3M94CR20	11
		VW3M3802	12
		VW3M8704	15
		VW3M8705	14
		VW3M9001	10
		VW3M9002	10
		VW3M9010	16
		VW3M9101	10
		VW3M9102	10
		VW3M9103	10
		VW3M9104	10
		VW3M9105	10
		VW3M9106	10
		VW3M9107	10
		VW3M9108	10
		VW3M9109	10
		VW3M9110	10
		VW3M9201	10
		VW3M9202	10
		VW3M9203	10
		VW3M9204	10
		VW3M9206	10
		VW3M9207	10
		VW3M9208	10
		VW3M9209	10
		VW3M9403	11
		VW3M9405	11
		VW3M9410	11
		VW3M9415	11
		VW3M9420	11
		VW3M9508	11
		VW3M9512	11
G			
GBX080●●●K	23		
GBX120●●●K	23		
GBX160●●●100●F	23		
GBY080●●●K	24		
GBY120●●●K	24		
L			
LC1D09●●	20		
LC1D18●●	20		
LXM32ICAN	10		
LXM32IECT	10		
T			
TCSCCN1FNX1SA	12		
TCSCCN1FNX3SA	12		
TCSCCN1FNX10SA	12		
TCSCCN1FNX25SA	12		
TCSCCN1M1F1	12		
TCSCCN1M1F2	12		
TCSCCN1M1F03	12		
TCSCCN1M1F5	12		
TCSCCN1M1F10	12		
TCSCCN1M1F15	12		
TCSCCN2FNX1SA	12		
TCSCCN2FNX3SA	12		
TCSCCN2FNX10SA	12		
TCSCCN2FNX25SA	12		
TCSCCN2M2F1	12		
TCSCCN2M2F2	12		
TCSCCN2M2F03	12		
TCSCCN2M2F5	12		
TCSCCN2M2F10	12		
TCSCCN2M2F15	12		
TCSECL1M1M1S2	13		
TCSECL1M1M10S2	13		
TCSECL1M3M1S2	13		
TCSECL1M3M3S2	13		
TCSECL1M3M10S2	13		
TCSECL1M3M25S2	13		
TCSECL1M3M40S2	13		
TCSMCNAM3M002P	19		
TCSWAAC13FB	19		
TM7ACTLA	12		
TSXCANCA50	13		
TSXCANCA100	13		
TSXCANCA300	13		
TSXCANCB50	13		
TSXCANCB100	13		

易于选型、安装和使用

伺服驱动器的选型和调试变得前所未有的简单！我们的在线配置工具让您只需要花几分钟，就可以找到适合您的应用要求的产品。组件的结构极为简单，可以很快地组装和集成到您的机械系统之中，为您节省时间和成本。



易于选型

利用我们的在线配置工具，可以轻松地从四个组件目录中选择适合的组件，根据您的应用要求量身打造 Lexium 32i。



易于组装

四个组件都十分容易组装，只需要按照上图所示，卡入并固定即可。



3分钟

可以完成
Lexium 32i
的组装。



易于维护

所有设置参数可以存储在内存卡上，只需插入内存卡，就可以存取有设置参数。



便捷的物流

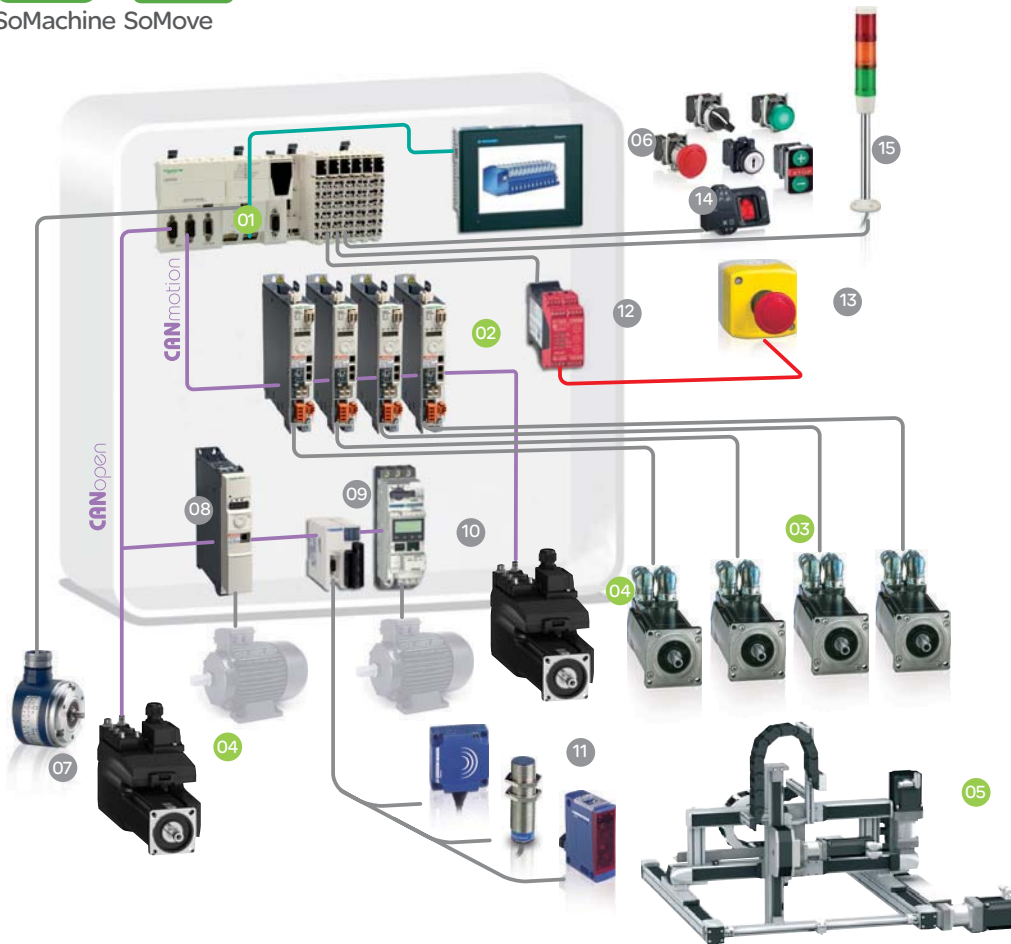
型号数量减少，让组件更容易库存和订购。

易于集成

准现场总线：CANopen / CANmotion, EtherCAT。
标准软件：SoMove 和 SoMachine，简化调试和编程。



SoMachine SoMove



即插即用

交流电源
(单相或三相)

集成安全功能

“安全转矩关闭”
功能

运动产品

01 控制器Modicon LMC 058

02 伺服驱动器Lexium 32

03 伺服电机Lexium BMH, BSH

04 Lexium 32i 伺服驱动器

05 多轴系统Lexium MAX R3

其它施耐德电气产品

06 图形终端Magelis XBT GT ...

07 编码器 OsiSense XCC

08 变频器Altivar 32

09 分布式I/O Advantys OTB

10 电机起动器TeSys U

11 检测器Osisense XC/XS/XU/XM/XX ...

12 安全控制器Preventa XPS MC ...

13 紧急停止器 Harmony Xalk ...

14 按钮和开关Harmony XB4/5

15 信号单元 Harmony XVM

灵活地满足您的需求

没有任何两种应用是完全相同的。Lexium 32i 灵活的安装方式让它很容易组装，满足您的特殊应用要求。



灵活的布线 and 安装

接口模块配有：

- 工业接口或
- 端子接口模块

可以安装在产品的顶部或侧面

满足

80%

的客户需求，仅有约50个型号

典型应用



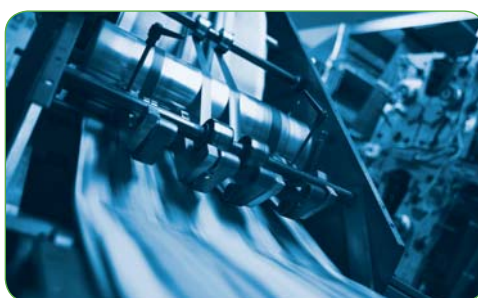
物料搬运



材料加工



包装



印刷

客户关爱中心热线：400 810 1315

施耐德电气中国
Schneider Electric China
www.schneider-electric.cn

北京市朝阳区望京东路6号
施耐德电气大厦
邮编: 100102
电话: (010) 8434 6699
传真: (010) 8450 1130

Schneider Electric Building, No. 6,
East WangJing Rd., Chaoyang District
Beijing 100102 P.R.C.
Tel: (010) 8434 6699
Fax: (010) 8450 1130

由于标准和材料的变更，文中所述特性和本资料中的图像只有经过我们的业务部门确认以后，才对我们有约束。



本手册采用生态纸印刷